

## Maeda MC 285-2

Najbardziej popularny model miniżurawia – do najbardziej różnorodnych zastosowań

**MC 285-2 CRM** (silnik Diesla) L. Nr art.: 101354

**MC 285-2 CRM-E** (silnik elektryczny) L. Nr art.: 100880

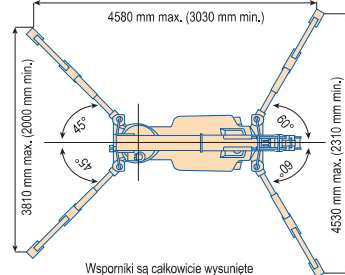
**MC 285-2 CRM-G** (silnik elektryczny + napęd gazowy)

L. Nr art.: 100225



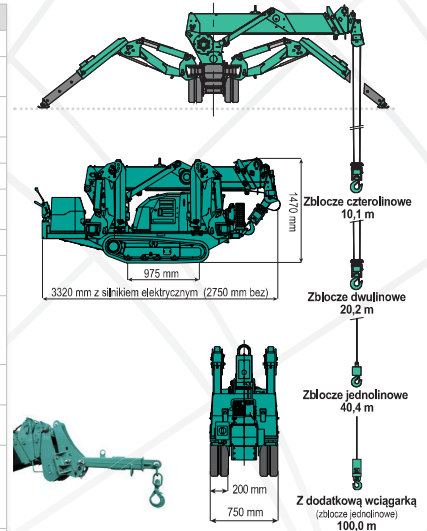
- » **Udźwig maks. 2820 kg**
- » Maks. wysokość podnoszenia 8,7 m
- » Niewielka szerokość korpusu (750 mm)
- » Alarm ostrzegawczy przed wywróceniem
- » 4-krążkowe / 2-krążkowe zblozce hakowe
- » Opcjonalny hak szperający 300 / 850 kg
- » Rejestrator danych
- » System blokowania wysuwnic
- » Przekładnia hydrostatyczna
- » Programowalny ogranicznik momentu oporowego
- » Niewielki nacisk na podłoże, zdolność manewrowania i stabilność
- » Zdalne sterowanie przewodowe ze zintegrowanym cyfrowym wskaźnikiem obciążenia
- » Wysokowydajna wciągarka z hydraulicznym hamulcem tarczowym
- » Opcjonalna wciągarka pomocnicza do prac wykonywanych poniżej 100 m

Wymiary przy wysuniętych wspornikach



Wsporniki są całkowicie wysunięte

Dane techniczne	
<b>Udźwig</b>	maks. 2,82 t x 1,4 m
<b>Promień roboczy</b>	maks. 8,205 m x 150 kg
<b>Wysokość podnoszenia</b>	maks. 8,7 m x 550 kg
<b>Wymiary</b>	maks. 2750 x 750 x 1470 mm
<b>Masa</b>	<b>MC 285 CRM:</b> 1960 kg, <b>MC 285 CRME:</b> 2120 kg
<b>Hak</b>	Prędkość: maks. 9,2 m / min (4-krążkowe, 4-warstwowe) zblozce hakowe: 30 kg
<b>Prędkość liny</b>	maks. 37,2 m / min (4 warstwy)
<b>Lina wciągarki</b>	IWRC 6 x Fi (29) Ø 7 mm x 48 m
<b>System teleskopowy</b>	Długość wysięgnika: 2,535 m - 8,575 m Prędkość: 6,04 m / 22 s Typ wysięgnika: W pełni automatyczny, 5-stopniowy, teleskopowy wysięgnik pentagonalny
<b>System podnoszenia</b>	Kąt wysięgnika: 0° - 80°, prędkość: 14 s
<b>System obrotu</b>	Kąt obrotu: 360° bez końca, prędkość: 1,0 obr. / min.
<b>Wysuwnica</b>	Typ: Wymiary przy maksymalnym wysunięciu 4 odcinków wysięgnika w zmiennej pozycji, ustawienie w formie prostokąta, siłowniki hydrauliczne z zaworami odcinającymi; (długość) 4580 mm x (przód) 4530 mm x (tył) 3810 mm
<b>System napędu</b>	Prędkość przejazdu: hydrostatyczna, bezstopniowo do przodu / do tyłu Prędkość transportowa: 0 - 2,2 km/h Zdolność pokonywania wzniesień: 20° Dł. x szer. na podłożu: 975x200 mm (wymiary gasienicy), nacisk na podłoże: 0,497 kgf / cm <sup>2</sup> (0,537 kgf / cm <sup>2</sup> CRME)
<b>Silnik Diesla</b>	Model: Yanmar 2TNV70-NMBA Typ: 2-cyl., chłodzony wodą, Moc znamionowa: 7,4 kW, 4-fazowa, 380 V, rozrusznik: elektryczny, Zbiornik: Diesel / 12 l
<b>Silnik elektryczny (opcjonalnie)</b>	Typ: całkowicie zhermetyzowany silnik elektryczny, chłodzony wentylatorem; 7,5 kW, 4-fazowy, 380 V
<b>Ogranicznik momentu oporowego</b>	Skonstruowany specjalnie do żurawia Maeda, z całkowicie programowalnym obszarem roboczym
<b>Wyposażenie seryjne</b>	Zabezpieczenie przed nadmierną prędkością obrotową, licznik roboczogodzin, zdalne sterowanie przewodowe ze zintegrowanym cyfrowym wskaźnikiem obciążenia, czarne gasienice gumowe, hydrauliczne zawory bezpieczeństwa, wskaźnik poziomowania, alarm ostrzegawczy przed wywróceniem, wyłącznik awaryjny, ogranicznik momentu oporowego, robocza lampa ostrzegawcza, rejestrator danych, system blokowania wysuwnic, reflektor roboczy, 4-krążkowe/2-krążkowe zblozce hakowe
<b>Opcjonalnie</b>	Białe gasienice gumowe, 1-krążkowe/2-krążkowe zblozce hakowe, hak szperający 300/800 kg, zdalne sterowanie bezprzewodowe, ogranicznik obrotowy (hamulec) do wienca obrotowego, ogrzewanie układu silnikowego, hydraulicznego, odbiornik fal radiowych, dodatkowa/pomocnicza wciągarka 900 kg



Na wykresie promienia roboczego przedstawiono całkowite obciążenie znamionowe łącznie z wysięgnik wysięgnika.

Pozycja wsporników: max. (kg)

